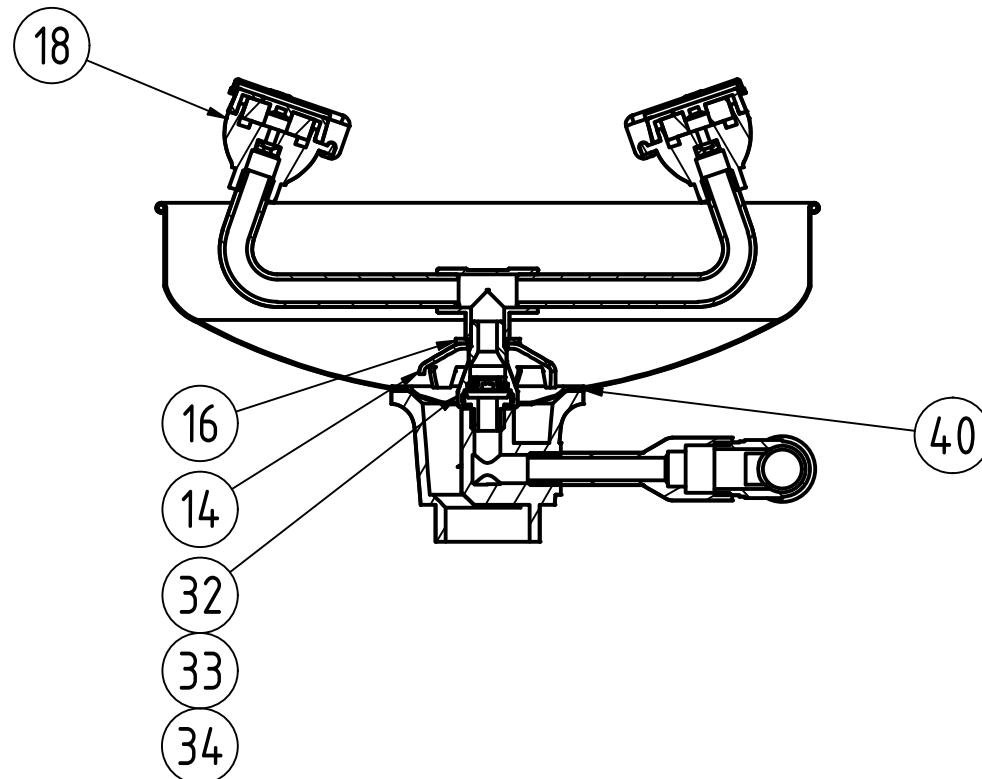
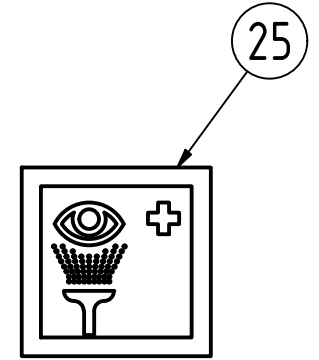
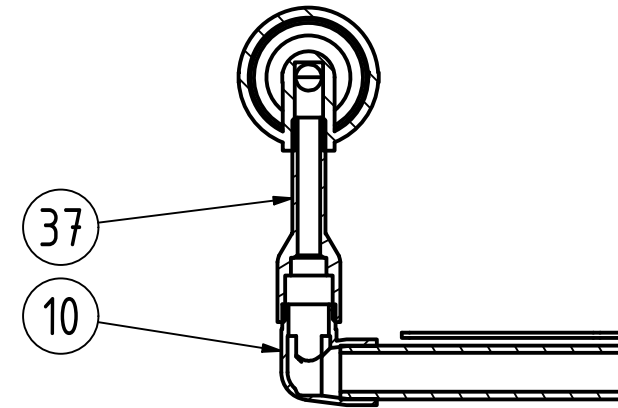


Utlopp utv. DN32

A-A ( 1 : 3 )



C-C ( 1 : 3 )



1	40	Packning, gummi/Gasket, rubber	820124		
1	39	Tryckplatta/Pressure plate	821190	1.4301	
1	38	Slang, plast/Hose, plastic	820375	4mm L=2000	
1	37	Rör/Pipe	820692		
1	36	Mellanstycke kulventil/Middlepart ballvalve	820150		
1	35	Rör/Pipe	820010	DN15 galv L=610	
1	34	Flödesreg./Flow regulator	820972	10 l/min	
1	33	Nippel, Flödesreglering	820728		
1	32	Nippel, Flödesreglering	820729		
1	31	Fjädrande rörpinne/Pin	0475-330	3x30mm	
1	30	Rör/Pipe DN15x130	820254	Förkromat/chrome	
1	25	Skylt ögondusch/Sign eye wash	820350		
1	23	Mutter/Nut	0368-6	M6, lock	
1	21	Stång/Bar	820164		
2	20	Täckbricka/Cover plate	820656		
1	18	Spolhus, 10l/min	820701		
1	17	Skål utan lock/Bowl w/o lid	820187		
1	16	Nylonbussning/Nylon bushing	820807		
1	14	Sil/Strainer	820341		
1	12	Konsol/Bracket	820808		
1	10	Vinkel DN15, förkromad	820060	DN15, förkromad/chrome	
1	9	Koppling/Coupling	820037	DN15 galv	
1	8	Vinkel/Elbow connector	820041	DN15 inv/utv	
1	5	Anslutning/connector	820377	R1/8" rak, 4mm slang	
1	1	Ventil/Valve DN15	820370		
Ant.	A	Det.-nr	Dimension/Benämning	Material/Ritn.nr/Art nr	Anm.

Ritningen MAKULERAS efter avslutat projekt		Proj. nr.	Datum	Sign.	Beräknad vikt	Vägd vikt
Konstr.	Rifad	Kontr.	Godk.	Skala	Revision	Ersatt av
	FB			1:6	1	
Ögondusch vägg, Fryssäker 10 l/min					Filnamn	Dat.
					8223712	2018-08-20
					Ritn.-nr	
					8223712	

**GIA Premix**